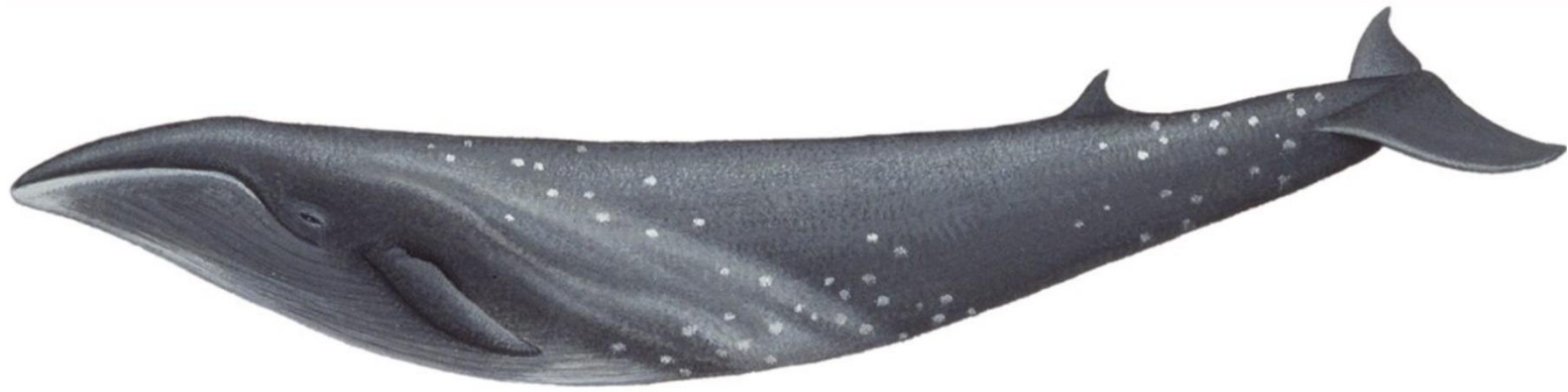


Sejhvalen



Vidste du... at vi har et stort skelet fra en sejhval på Naturama. Vi er så glade for det, at vi kalder det "museets hjerte".



Foto:Naturama.dk

**Faglig læsning & faglig skrivning
om dyrene fra Naturama**

Rødtekst

Sejhvalen

Vidste du, at sejhvalen er en af de hurtigste hvaler i verden? Den er ikke bare hurtig, den er også utrolig elegant, når den svømmer i havet. Læs med her og bliv klogere på sejhvalen.

Videnskabelig klassifikation:

Klasse: Mammalia (Pattedyr)

Orden: Cetacea (Hvaler)

Familie: Balaenopteridae (Finhvaler)

Levested og foretrukne habitat

Sejhvalen lever både i tropiske, tempererede og polare farvande over hele verden. Den trives bedst i åbne oceaner, men kan også findes tættere på kyster. Sejhvalen svømmer ofte mellem sine fødeområder i de kølige nordlige og sydlige oceaner og sine yngleområder i varmere tropiske farvande.

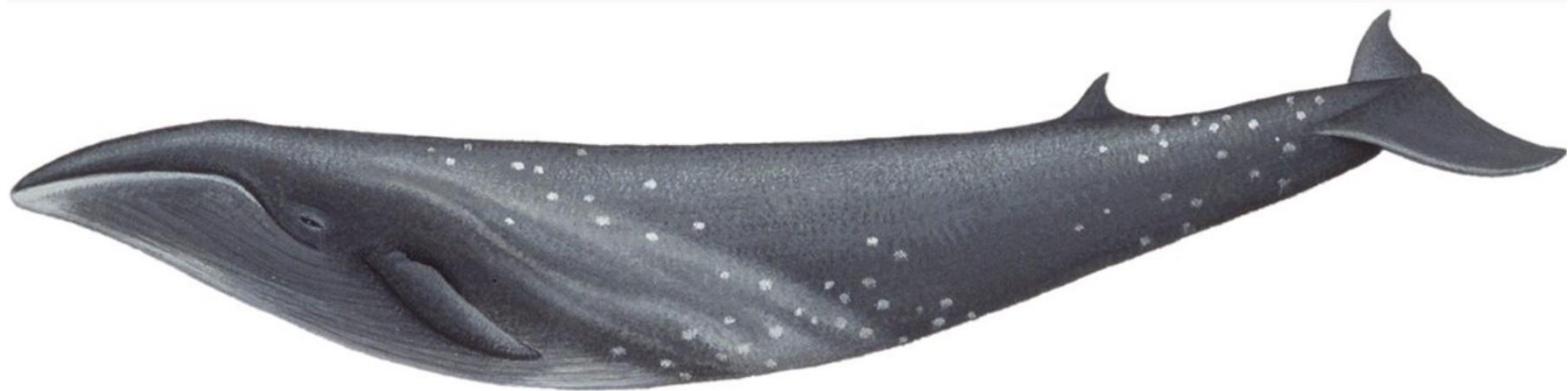
Her ser du et kort over verdenshavene. Sejhvalen yngler, hvor det er varmt. Kan du finde et tropisk farvand?



Udseende

Sejhvalen kan blive op til 20 meter lang og veje omkring 50 tons, hvilket gør den til en af de største hvalarter. Den har en slank og strømlinet krop, der er mørkegrå på ryggen og lysere på bugen. Sejhvalens rygfinne sidder langt tilbage på kroppen og er karakteristisk buet.

Dens hoved er relativt lille i forhold til kroppen



Naturama.dk

Helt overordnet deles hvaler i to kategorier - nemlig tandhvaler og bardehvaler.

Sejhvalen er en bardehval, hvilket betyder, at den bruger barder i stedet for tænder til at filtrere sin føde. Barderne består af keratin. Det er det samme materiale, der findes i menneskers hår og negle.

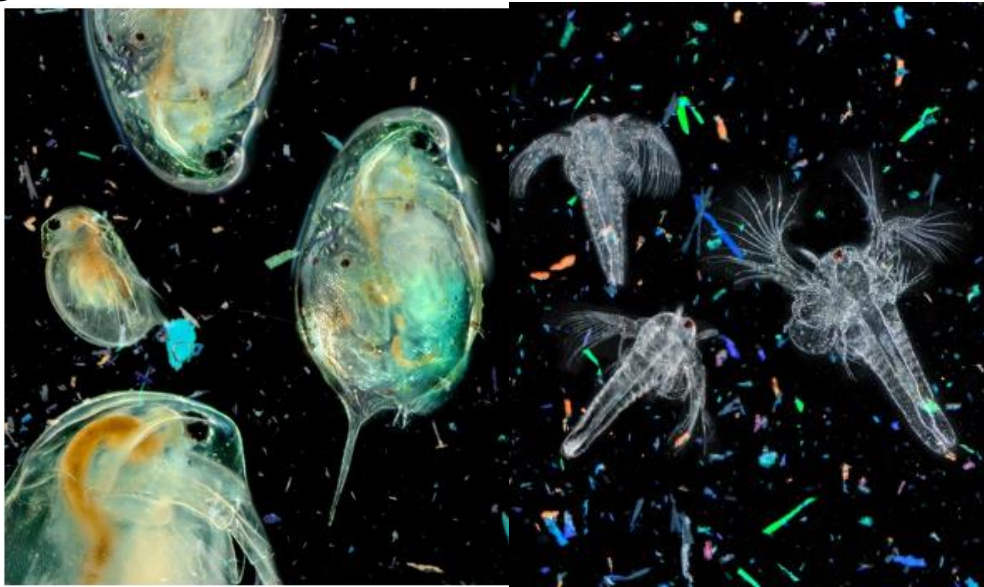
Her ser du sejhvalen fra Naturama. Den blev fundet udfor Tåsinge i 1955.



Foto: Naturama.dk

Føde

Sejhvalen lever primært af krill, små fisk og plankton, som den fanger ved at åbne sin store mund og suge vand og bytte ind. Vandet presses derefter ud gennem barden, der fungerer som et filter og holder føden tilbage. Her ser du små dyreplankton, der er sejhvalens yndlingsføde.

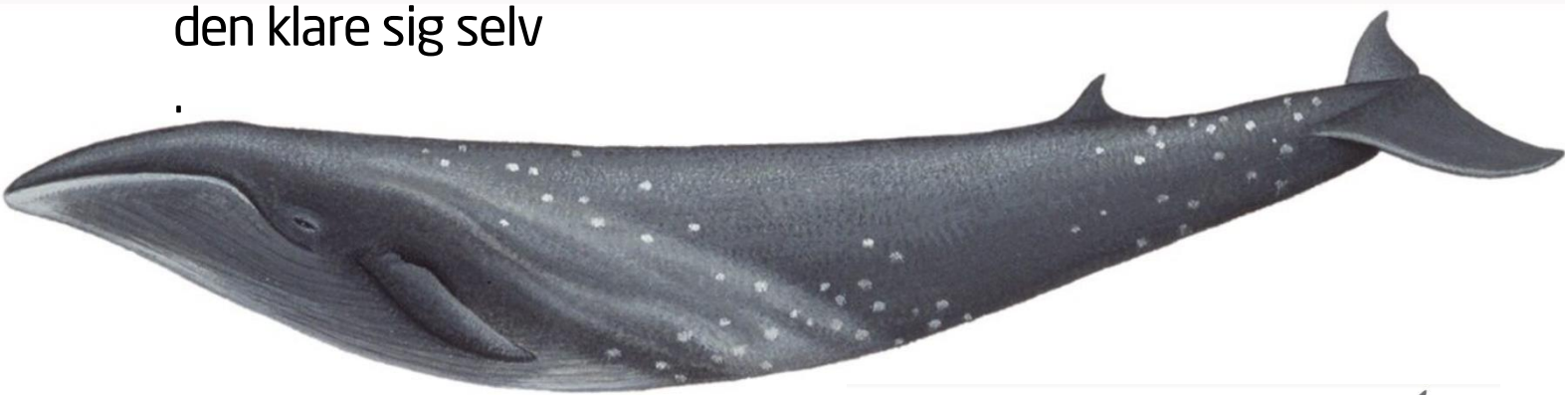


Shutterstock.com

Plankton er små og kan være svære at se for os mennesker. Derfor er dette billede taget igennem et mikroskop. De små farverige objekter på billederne er ikke plankton, men plastik. Vores verdenshave er desværre fyldt med plastikaffald, som vi mennesker udleder. Ofte er det store stykker plastik som plastikposer og plastikflasker, som ender i havet. Over tid nedbrydes og opløses dette plastik til mindre dele. Dette plastik kaldes for mikroplast. Da sejhvalen ikke kender forskel på plankton og mikroplast, kan den indtage store mængder plastik, når den filtrerer vandet i jagten på føde.

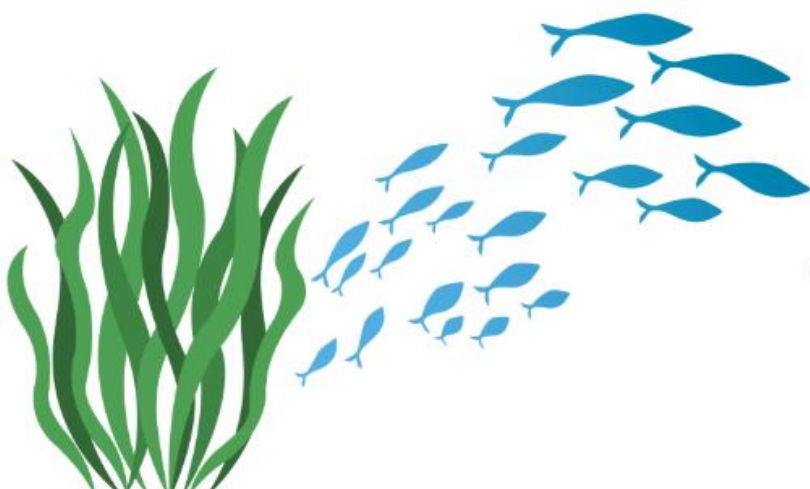
Formering

Sejhvalen formerer sig i tropiske og subtropiske farvande. Hannerne tiltrækker hunnerne ved at lave dybe lyde, der kan høres over lange afstande under vandet. Hunnerne vælger ofte de stærkeste og sundeste hanner at parre sig med. Efter parring er hunnen gravid i 11-12 måneder. Sejhvalhunner får kun en unge ad gangen. Ungen er omkring 4-5 meter lang og vejer op til 1 ton, når den bliver født. Ungen bliver hos moren i op til 10 år. Herefter kan den klare sig selv.



Vidste du... at en hvalunge kaldes for en kalv?

Naturama.dk



Tilpasninger

Sejhvalen har over tid udviklet flere smarte tilpasninger, der gør den i stand til at overleve og trives i havet. Disse tilpasninger hjælper den bl.a. med at finde føde og svømme hurtigt.

Strømlinet krop

Sejhvalen har en lang, slank og strømlinet krop, der gør det lettere at bevæge sig gennem vandet. Denne form hjælper den med at svømme hurtigt - den kan nå hastigheder på op til 50 km/t, hvilket gør den til en af de hurtigste hvaler.

Barder i stedet for tænder

Sejhvalen har barder i munden, som fungerer som et filter. Denne metode gør det muligt for sejhvalen at spise store mængder føde på én gang.

Store lunger

Sejhvalen har meget store lunger, der gør, at den kan holde vejret i op til 20 minutter, mens den dykker.

Tykt lag spæk

Under huden har sejhvalen et tykt lag fedt, kaldet spæk, som holder på varmen. Dette gør, at sejhvalen kan klare sig både i kolde polare farvande og i varmere tropiske områder.

Vidste du... at
kaskelothvalen kan holde
vejret i op til 2 timer!

Trusler

Sejhvalen er kategoriseret som en sårbar art, og den har det svært i vores have. Her kan du blive klogere på hvorfor.

Ændringer i havtemperaturen:

Klimaforandringer kan påvirke de små organismer som plankton og krill, som sejhvalen lever af. Hvis føden forsvinder eller flytter til andre områder, bliver det svært for sejhvalen at finde nok mad.

Affald

I jagten på føde filtrerer sejhvalen vandet. Her kan den fejlagtigt indtage store mængder affald, som fx mikroplast, vi mennesker har udledt i naturen.

Støjforurening

Støj fra fx skibe og olieboringer kan forstyrre sejhvalens kommunikation og gøre det svært at finde føde eller andre hvaler.



Foto:Canva.dk

Fakta om sejhvalen

Længde: Op til 20 meter

Vægt: Op til 50 tons

Føde: Krill, plankton og små fisk

Levested: Alle verdenshavene, fra varme til kolde farvande

Trusler

- Klimaforandringer
- Plastforurening
- Støj

Ordforklaring

Tropiske klima: Jorden inddeles i klimazoner. I områder med tropisk klima er der meget varmt. Temperaturen ligger i gennemsnit over 15°C året rundt.

Tempereret klima: I områder med tempereret klima ligger temperaturen i den varmeste måned i gennemsnit over 10°C og i den koldeste under -3°C.

Yngle: at få unger.

Strømlinet: formen på sejhvalens krop, som gør, at den kan svømme hurtigt og effektivt gennem vandet.

Barder: lange plader i munden, der bruges til at fange mad.

Krill: små dyr, der ligner rejer.

Plankton: meget små planter og dyr i havet.

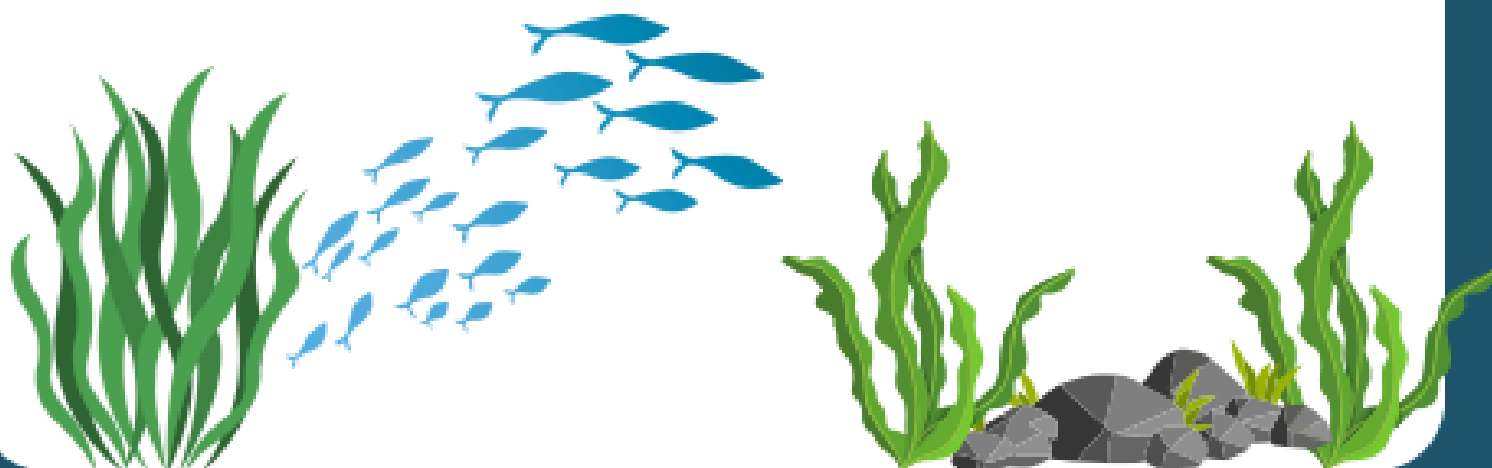
Kommunikere: at tale sammen.

SEJHVALEN

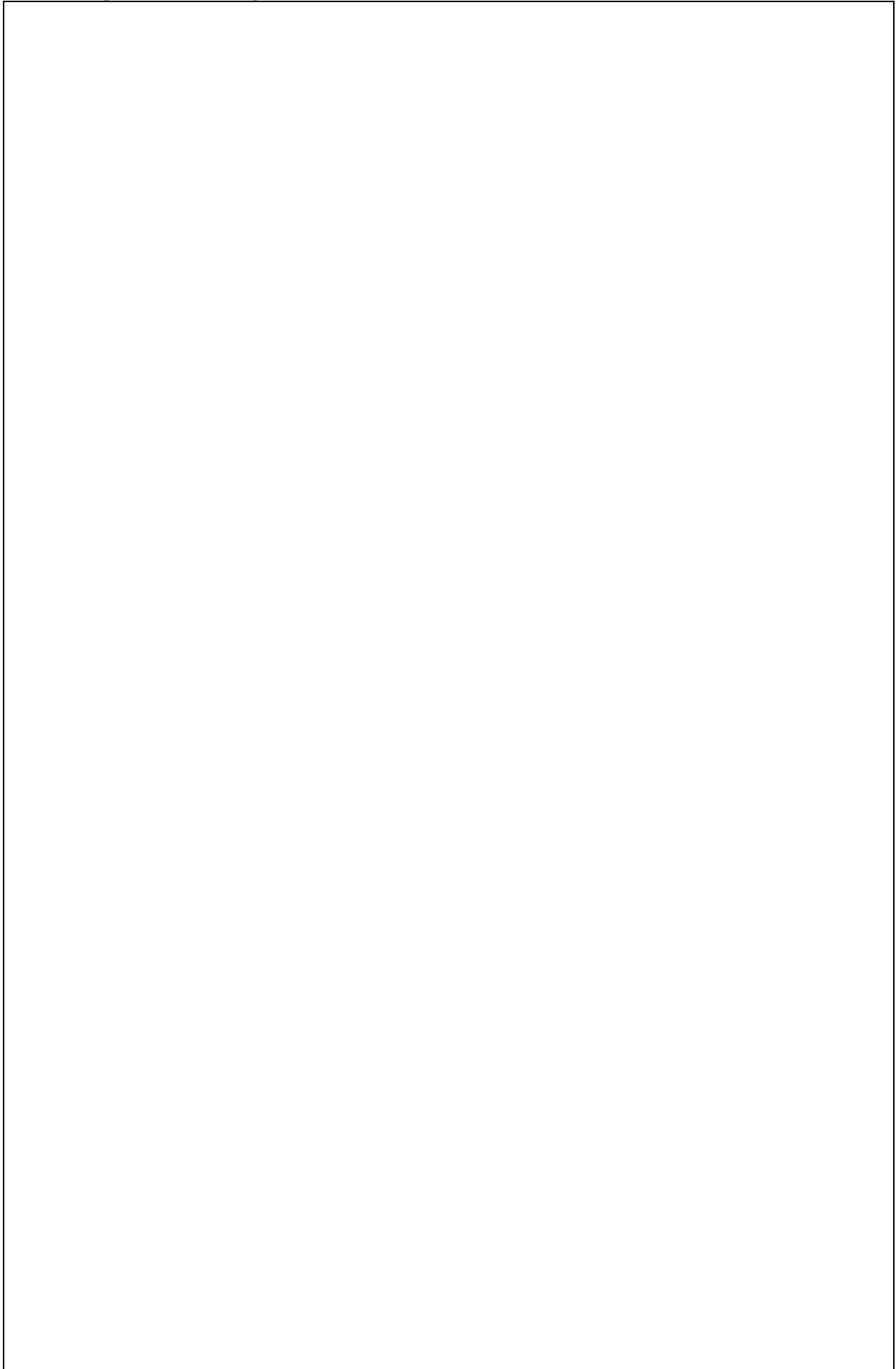


FIND ORDENE BARDE PLASTIK TROPISK
FARVAND SEJHVAL KLIMA
KRILL FØDE PLANKTON

K	L	I	M	A	O	V	E	K	H	P	N
A	R	F	Ø	D	E	K	R	R	A	V	A
F	B	A	R	D	E	U	S	I	S	T	G
A	D	H	R	L	D	I	T	L	S	T	N
R	E	K	U	H	Y	T	U	L	E	E	A
V	Ø	T	R	O	P	I	S	K	L	D	V
A	J	I	T	U	S	E	J	H	V	A	L
N	S	M	O	P	L	A	N	K	T	O	N
D	A	A	P	L	A	S	T	I	K	H	S



Tegn en sejhval der filtrerer vandet for føde



Krydsord om sejhvalen



Lodret

1. Hvad spiser sejhvalen fejlagtigt, når den filtrerer vandet?
2. Hvad hedder sejhvalens tænder?
4. Hvor strandede der en sejhval i Danmark i 1955?

Vandret

3. Hvad spiser sejhvalen?
5. Er sejhvalen kategoriseret som truet, sårbar eller ikke-truet?
6. Hvor mange unger får en sejhval af gangen?
7. Hvor mange minutter kan en sejhval holde vejret?

Nu er det dig...

Skriv en sammenhængende faglig tekst, hvor du skriver om sejhvalen. Du skal bruge din tekst til en fremlæggelse om sejhvalen på Naturama.

Din tekst skal indeholde svar på følgende:

1. Hvor bor sejhvalen?
2. Hvordan jager og hvad spiser sejhvalen?
3. Beskriv sejhvalens udseende og særlige tilpasninger.
4. Formering - hvordan foregår det?
5. En beskrivelse af de trusler sejhvalen står overfor i dag.
6. Faktaboks der opsummerer vigtige pointer i din tekst.
7. Din tekst skal bakkes op af billeder.

Brug teksten som du har læst. Du må også gerne søge yderligere information på nettet eller biblioteket.

