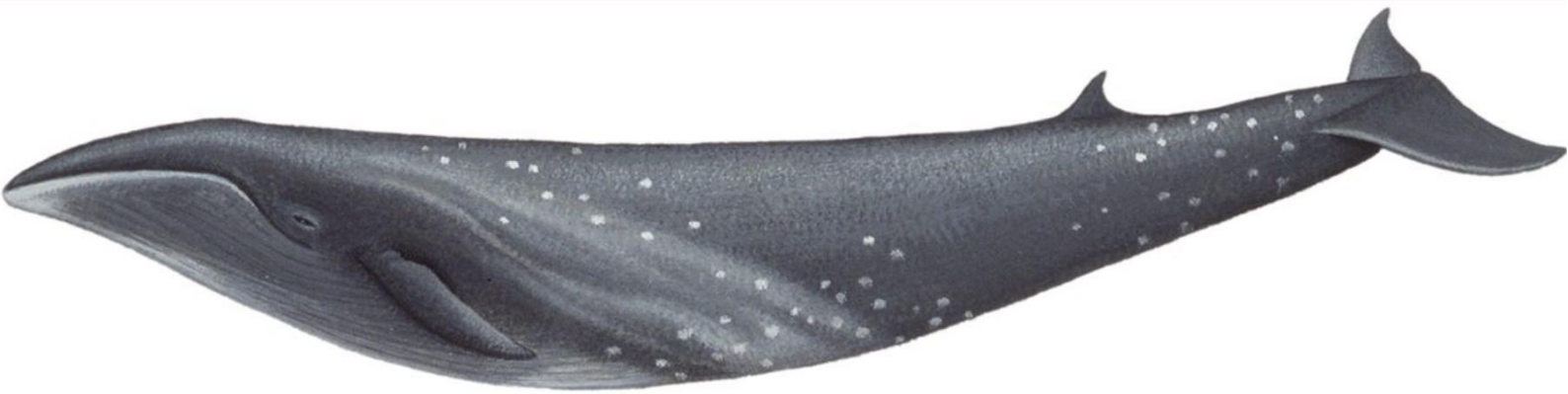


Sejhvalen



Vidste du... at vi har et stort skelet fra en sejhval på Naturama. Vi er så glade for det, at vi kalder det "museets hjerte".



Foto:Naturama.dk

**Faglig læsning & faglig skrivning
om dyrene fra Naturama**

Gul tekst



Sejhvalen

Vidste du, at sejhvalen er en af de hurtigste hvaler i verden? Læs med her og bliv meget klogere på sejhvalen.

Levested

Sejhvalen lever i mange farvande. De lever både i tropiske, tempererede og polare farvande over hele verden.

Sejhvalen trives bedst i de store åbne have. Sejhvalen svømmer mellem deres jagt- og fødeområder og deres yngleområder. Den jager føde i kolde farvande og yngler i varme farvande.

Opgave

Hvor jager sejhvalen mad, og hvor yngler den?

Sæt streg ind på kortet.

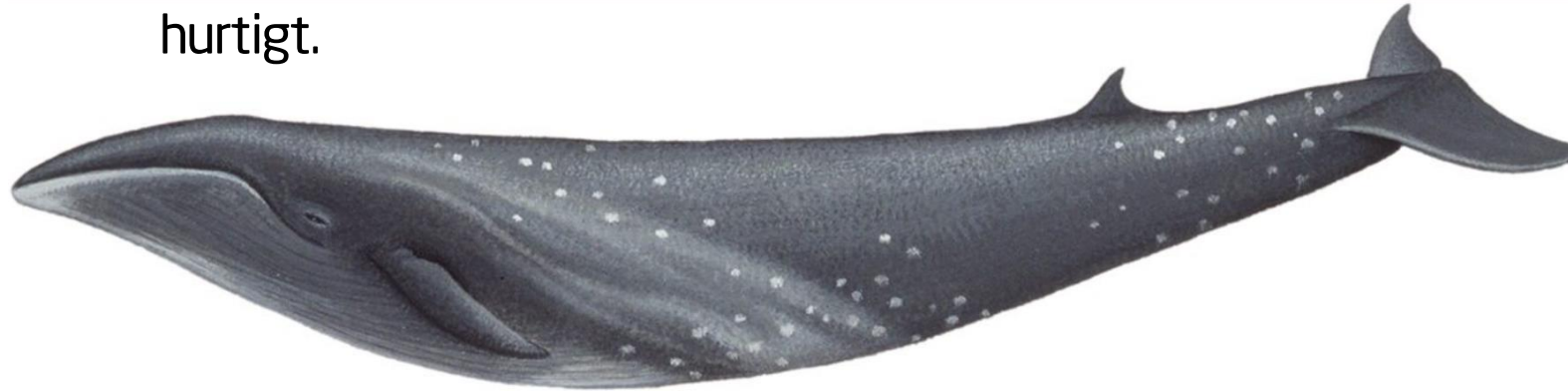
Jagt- og fødeområde

Yngleområde



Udseende

Sejhvalen kan blive op til 20 meter lang. Sejhvalen har en slank og glat krop. Den er grå på ryggen og lys på maven. Den lange, strømlinede krop hjælper den med at svømme hurtigt.



Hvaler deles i to kategorier – nemlig tandhvaler og bardehvaler. Sejhvalen er en bardehval, hvilket betyder, at den bruger barder i stedet for tænder til at fange sin mad. Barderne fungerer som et filter. Når sejhvalen åbner munden, strømmer der vand og føde gennem barderne. Her kan du se barderne på sejhvalen fra Naturama.



Foto:Naturama.dk

Vidste du...

at grønlandshvalens barder, kan måle op til fire meter!

Og her kan du se en enkelt barde, der er taget ud af hvalens mund.

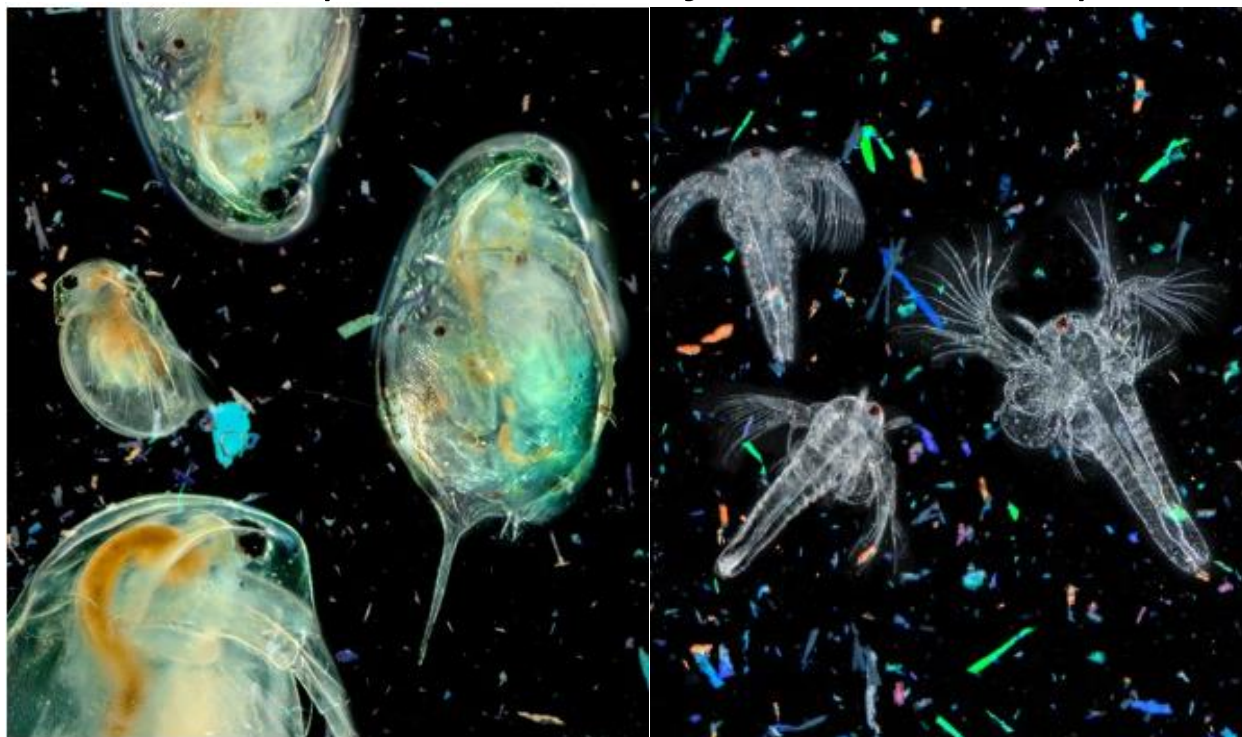


Foto:Naturama.dk

Føde

Sejhvalen spiser små fisk, krill og plankton. Den bruger sine barder, til at fange sin mad. Når den åbner munden, tager den en masse vand og føde ind. Barderne virker som et filter, der holder maden tilbage, mens vandet løber ud igen.

Her ser du små plankton, som sejhvalen elsker at spise.



Shutterstock.com

De farverige genstande i baggrunden er ikke plankton. Det er plastik. Vi mennesker udleder desværre meget plastik til naturen. En del af det plastik ender i havet. Her brydes det ned til meget små dele. Dette kaldes for mikroplast. Når sejhvalen filtrerer vandet efter plankton, får den nogle gange plastik med ind.

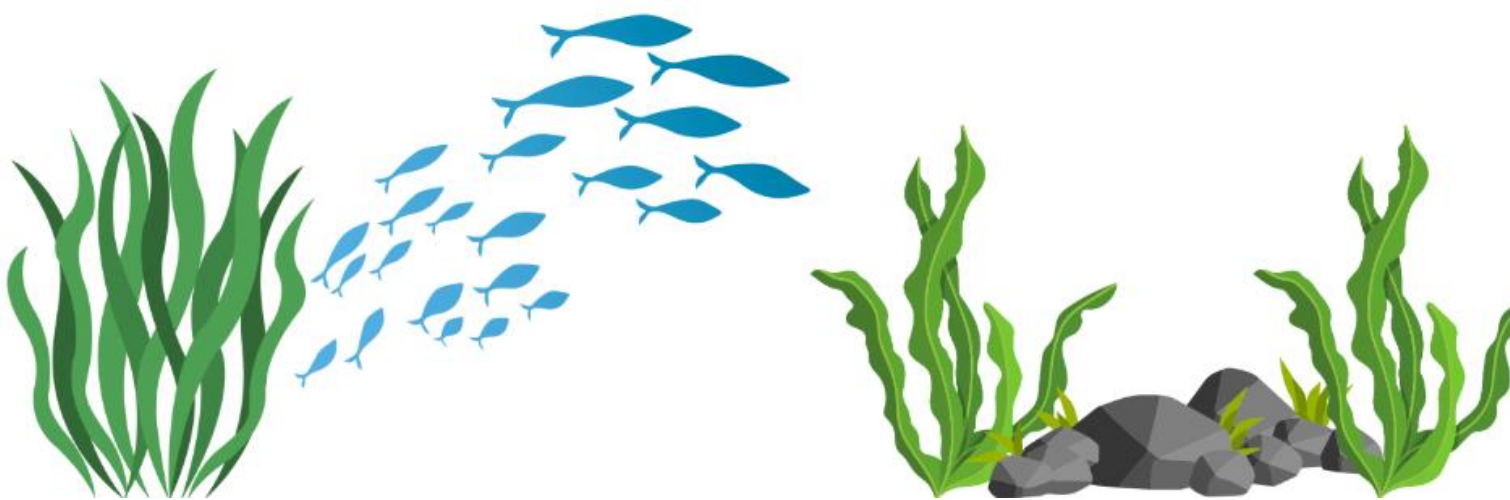
Formering

Sejhvalen formerer sig i tropiske farvande omkring ækvator. Hannerne tiltrækker hunnerne ved at lave dybe lyde, der kan høres over lange afstande under vandet. Hunnen er gravid i 11-12 måneder, og hun får kun en unge ad gangen. Ungen er ved fødslen fire-fem meter lang og vejer ét ton! Ungen dier ved moren mellem otte og ni måneder. Ungen bliver hos moren i op til 10 år. Herefter kan den klare sig selv.



Naturama.dk

Vidste du... at en hvalunge kaldes for en kalv?



Tilpasninger

Sejhvalen har udviklet flere smarte tilpasninger, der gør den i stand til at overleve og trives i havet. Disse tilpasninger hjælper den bl.a. med at finde føde og svømme hurtigt.

Strømlinet krop: Sejhvalen har en lang, slank og strømlinet krop, der gør det lettere at bevæge sig gennem vandet. Denne form hjælper den med at svømme hurtigt - den kan nå hastigheder på op til 50 km/t, hvilket gør den til en af de hurtigste hvaler.

Barder i stedet for tænder: Sejhvalen har barder i munden, som fungerer som et filter. Denne metode gør det muligt for sejhvalen at spise store mængder føde på én gang.

Store lunger: Sejhvalen har meget store lunger, der gør, at den kan holde vejret i op til 20 minutter, mens den dykker.

Tykt lag spæk: Under huden har sejhvalen et tykt lag fedt, kaldet spæk, som holder på varmen. Dette gør, at sejhvalen kan klare sig både i kolde polare farvande og i varmere tropiske områder.



Trusler

Sejhvalen er ikke en truet art, men den har det svært i vores have. Her kan du blive klogere på hvorfor.

Klima: Vores klode bliver varmere. Det påvirker også dyr i havet. Det kan gøre det sværere for sejhvalen at finde mad.

Affald: Sejhvaler kan ved et uheld spise plastik, som er smidt i havet. Plastaffald er farligt for dem; hvis de spiser meget af det, kan de dø.

Støj: Lyde fra skibe forstyrrer sejhvalen, når den skal kommunikere under vandet.



Foto:Canva.dk

Fakta om sejhvalen

Længde: Op til 20 meter

Vægt: Op til 50 tons

Føde: Krill, plankton og små fisk

Levested: Alle verdenshavene, fra varme til kolde farvande

Trusler

- Klimaforandringer
- Plastforurening
- Støj

Ordforklaring - læs med en voksen

Tropiske, tempererede og polare: er betegnelser for geografiske områder på jorden med nogenlunde samme klima og gennemsnitstemperatur.

Strømlinet: formen på sejhvalens krop, som gør, at den kan svømme hurtigt og effektivt gennem vandet.

Barder: lange plader i munden, der bruges til at fange mad.

Krill: små dyr, der ligner rejer.

Plankton: meget små planter og dyr i havet.

Kommunikere: at tale sammen.

Vidste du... at en anden hval, der hedder "*kaskelothvalen*" kan holde vejret i op til to timer!

Nu er det dig - kan du huske?

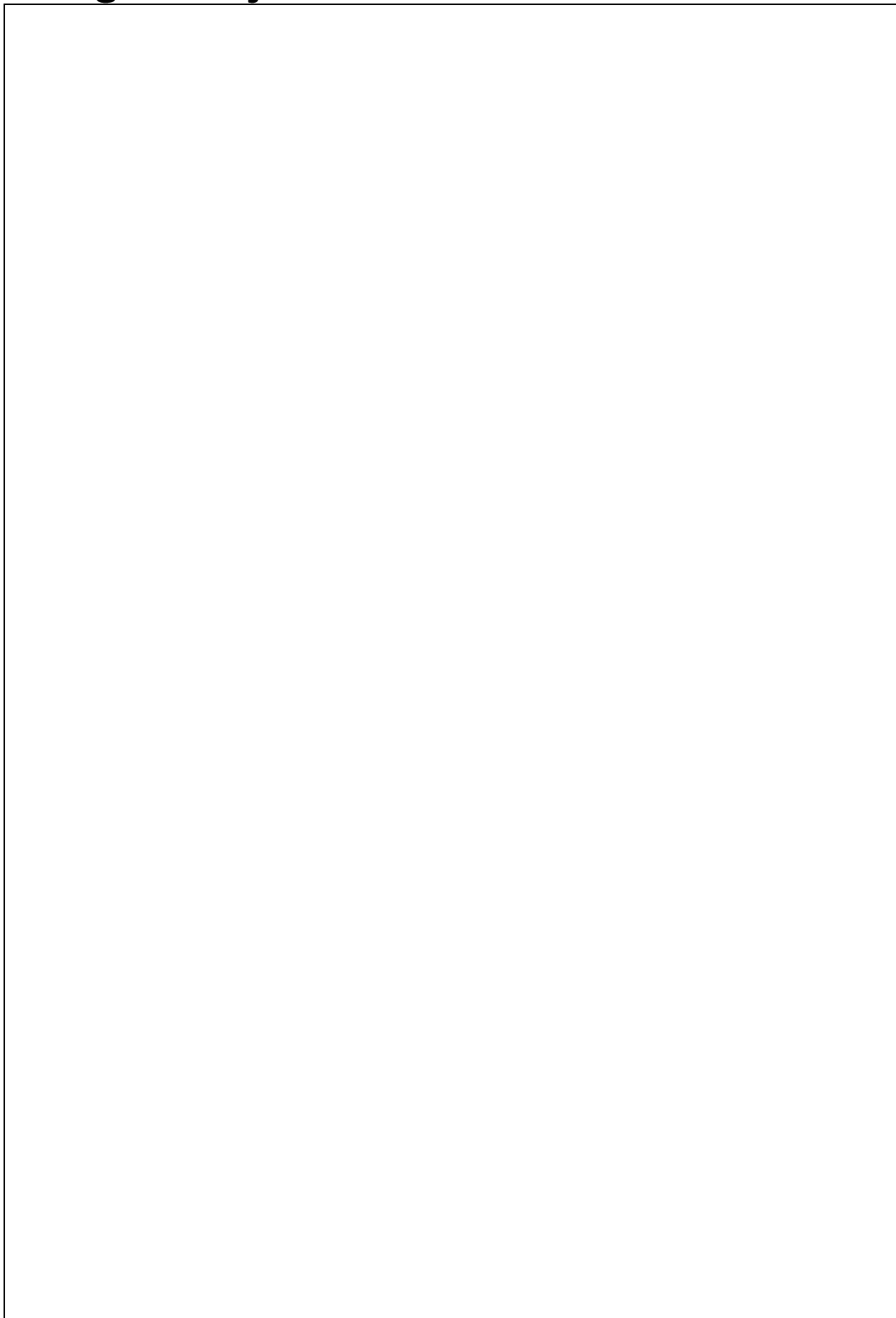
Hvor lever sejhvalen?

Hvad spiser sejhvalen?

Hvordan har sejhvalen tilpasset til livet i havet?

Hvad truer sejhvalen?

Tegn en sejhval der filtrerer vandet for føde



SEJHVALEN



FIND ORDENE

BARDE

PLASTIK

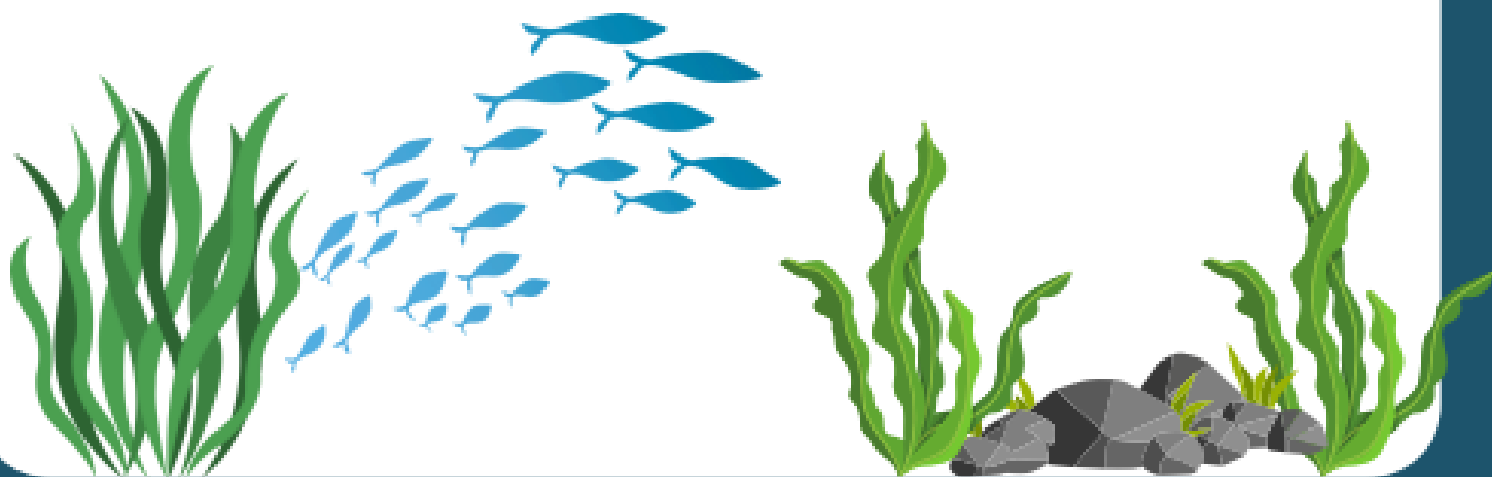
FARVAND

SEJHVAL

KRILL FØDE

PLANKTON

O	S	Y	V	S	O	V	E	K	H	P	N
A	R	F	Ø	D	E	K	R	R	A	A	A
F	B	A	R	D	E	U	S	I	S	T	G
A	D	H	R	L	D	I	T	L	S	T	N
R	E	K	U	H	Y	T	U	L	E	E	A
V	Ø	T	R	O	P	I	S	K	L	D	V
A	J	I	T	U	S	E	J	H	V	A	L
N	S	M	O	P	L	A	N	K	T	O	N
D	A	A	P	L	A	S	T	I	K	H	S



Hjælp sejhvalen i jagten på føde

