

Hasselmusen



Foto: Naturama.dk

**Faglig læsning & faglig skrivning
om dyrene fra Naturama**

Grøn tekst



Hasselmusen - den lille gnaver

Hasselmusen er et lille nuttet dyr, som mange ikke kender til. Læs med her og bliv klogere på hasselmusen!



Forfoto: Naturama.dk

Levested: Hvor bor hasselmusen?

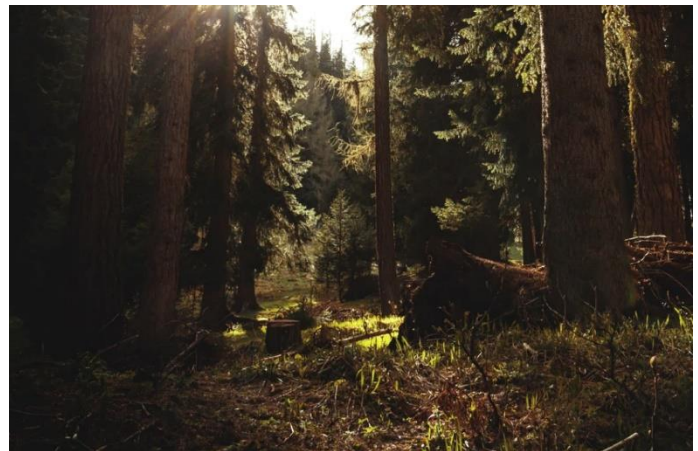


Hasselmusen er en lille gnaver. Den lever i Europa. Den findes også i Danmark. Den findes kun få steder i Danmark.

Her kan du se hvor den lever.

Hasselmusen bor i skove. Den er god til at klatre. Den klatrer tit i træer og buske.

Foto: canva.dk



Skriv her. Hvor bor og lever hasselmusen?

Udseende: Hvordan ser hasselmusen ud?

Hasselmusen er en lille buttet gnaver.

Hasselmusen er cirka seks til ni cm lang. Den vejer kun 15 til 30 gram. Hasselmusen har en gyldenbrun pels.

Den har også en busket hale. Halen er næsten lige så lang som kroppen.

Hasselmusen har store sorte øjne. De store øjne gør, at den ser meget nuttet ud.

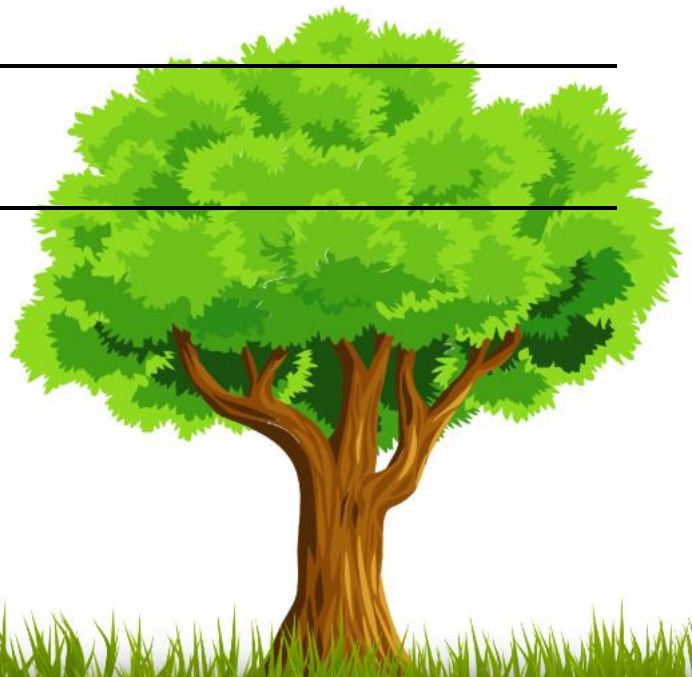
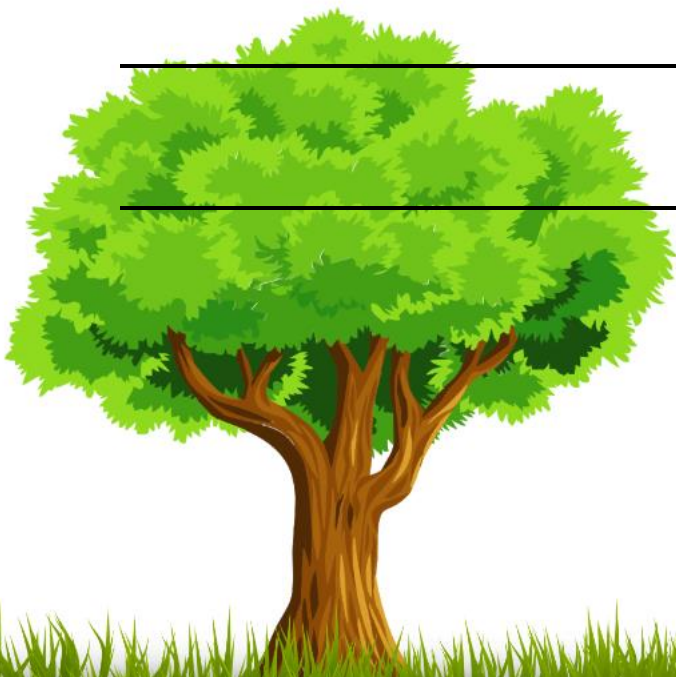
Kig godt på billedet.

Hvordan ser hasselmusens fødder ud?



Foto: naturama.dk

Hvorfor tror du at hasselmusen har så lange klør? Hvad bruger den de lange klør til?



Føde: Hvad spiser hasselmusen?

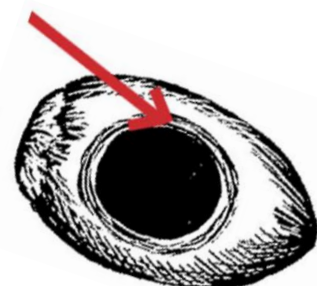
Hasselmusen er en planteæder. Det vil sige at den lever af bær, frugter, blomster og insekter. Hasselmusen elsker dog mest af alt hasselnødder.



Hasselmusen er kendt for at gnave et rundt hul i nødden.

Her kan du se en hasselnød med bidemærker fra en hasselmus.

Om efteråret spiser hasselmusen meget. Den skal nemlig blive tyk. Hasselmusen skal opbygge et fedtdepot. Den skal bruge fedtdepotet til at overleve vinteren.



Hvad elsker hasselmusen at spise?



Foto: Naturama.dk

Tilpasning: Hvordan hasselmusen tilpasser sig livet i skoven.

Hasselmusen har smarte tilpasninger, der hjælper den med at overleve i skoven. Her kan du læse tre.



Foto: Naturama.dk

1. Klør: Hasselmusen har lange klør. Det gør den god til at klatre i træer og buske, når den skal finde føde.
2. Hale: Hasselmusen har en bred og busket hale. Den bruger halen til at holde balancen, når den klatrer i træer og buske. Det samme gør aber og egern.
3. Syvsover: Hasselmusen elsker at sove. Faktisk sover den seks til syv måneder om året! Den sover fra oktober til april. Den kan ikke finde mad om vinteren derfor sover den. Den går i dvale.



Foto: Naturama.dk

Vidste du...

Hasselmusen er det det eneste medlem af syvsoverfamilien i Danmark

Formering: Hvordan føder og passer hasselmusen sine unger?

Hunhasselmusen bygger en rede i krat eller buske i skoven. Reden laver hun af blade og græs. I reden føder hun sine levende unger. En hasselmus får tre til ni unger. Ungerne fødes blinde. Derfor passer moren godt på sine unger den første tid. Hun holder dem varme og giver dem mælk. Hasselmusen er et pattedyr ligesom os mennesker.

Her ser du en hasselmusrede.



Foto: Naturama.dk

Hvad bygger hasselmusen sin rede af?

Trusler: Hvad truer hasselmusen?

Hasselmusen har mange fjender. Hasselmusens naturlige fjender er rovdyr. Især rovfugle, ræve og katte spiser hasselmus. Men hasselmusen er også truet af os mennesker. Vi fælder skove og ændrer naturen, der hvor hasselmusen bor. Den er derfor en truet dyreart.

I Danmark er hasselmusen beskyttet. Det betyder, at der arbejdes på at forbedre hasselmusens levesteder. Det gøres ved at beskytte skove, hvor hasselmusen findes. Når vi bevarer disse skove, hjælper vi hasselmusen med at have et sted at bo.



Hvad truer hasselmusen?

Ordforklaring

Læs med en voksen

Gnaver: en bestemt gruppe af dyr.

Buttet: et andet ord for tyk.

Planteæder: dyr der kun spiser planter.

Fedtdepot: et lager af fedt hasselmusen kan bruge, når den sover og ikke spiser.

Dvale: en lang søvn.

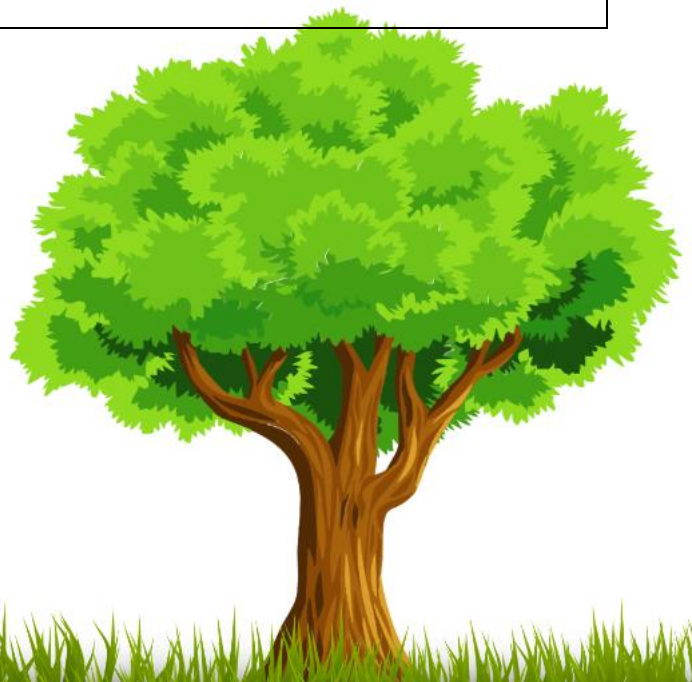
Syvsover: en gruppe af dyr, der går i dvale om vinteren.

Pattedyr: denne gruppe af dyr føder levende unger.

Ungerne drikker mælk hos moren.

Faktaboks

- Hasselmusen er én af to gnavere i Danmark, der går i dvale.
- Den kan sove i op til seks måneder under dvalen.
- Hasselmusens hale er busket som et eger og hjælper den med balancen.
- Hasselmusen kan klatre hurtigt og er god til at springe mellem grene.



**Sæt kryds over ord der ikke
pårser til teksten**

LILLE

MUS

HVID

FUGL

GNAVER

SKOV

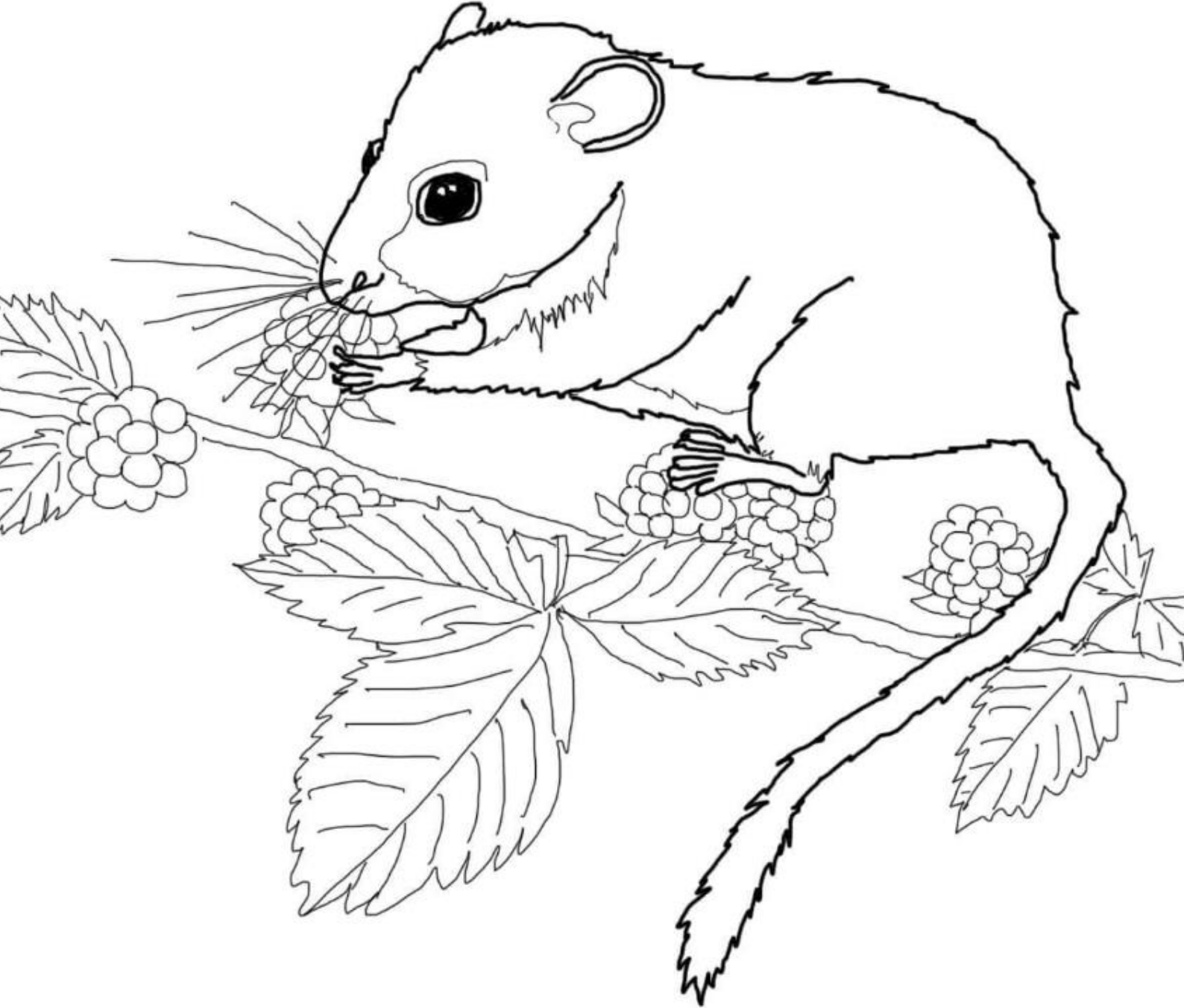
REJE

TRUET

PATTEDYR

FARLIG

Farv mig





Sandt eller falsk?

Hasselmusen



Sandt

Falsk

Hasselmusen findes i Danmark?

Hasselmusen er god til at klatre?

Hasselmusen er et stort dyr?

Hasselmusen spiser larver?

Hasselmusen er truet?



Hjælp hasselmusen med at finde mad!

