



NØDDEJAGT



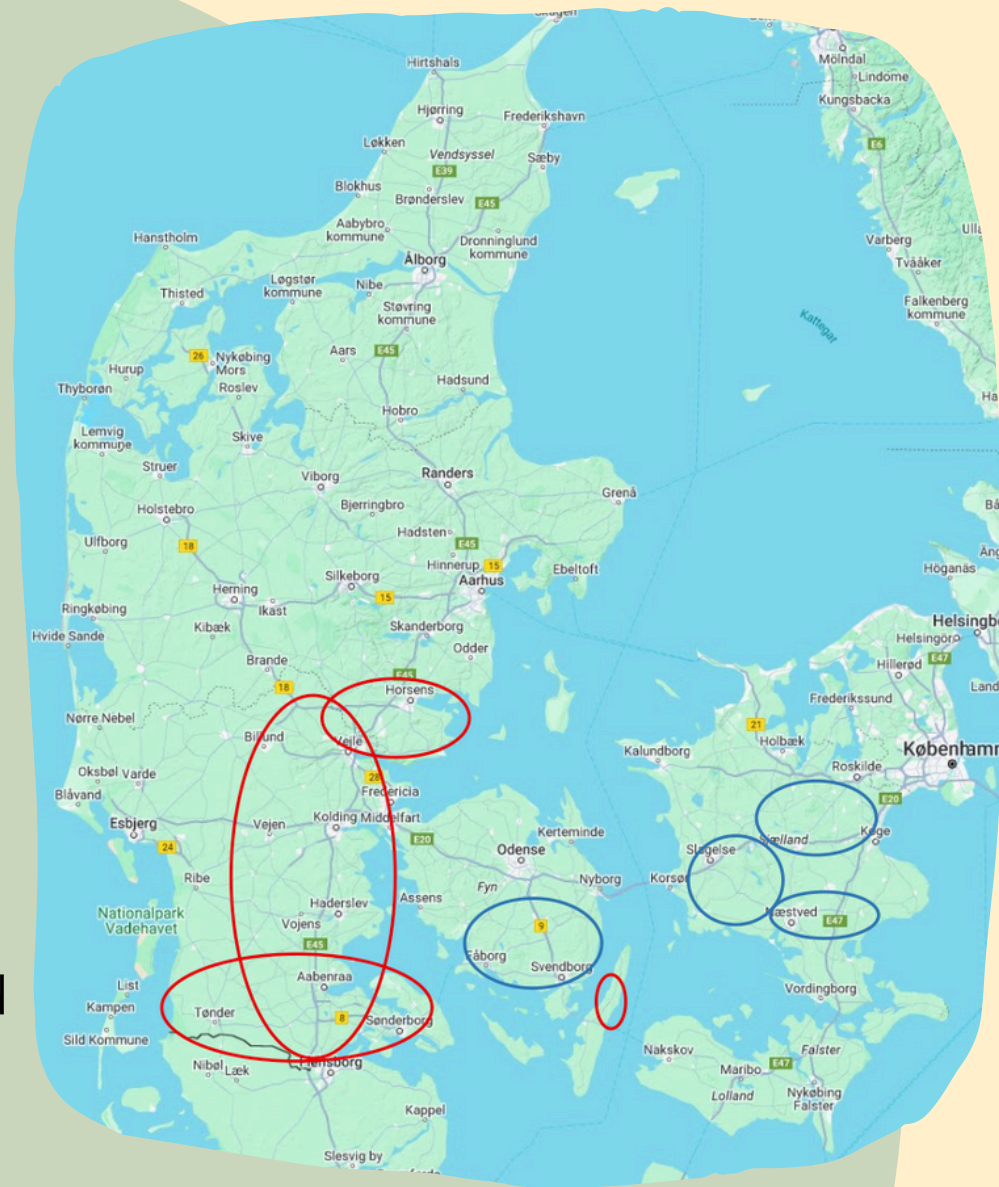
1.

VÆLG EN SKOV

Vælg en skov inden for et af de områder hvor hasselmusen kan være (se kortet).

Hvis du er til en lidt større udfordring, så kan du vælge en skov i et af de områder hvor hasselmusen er lidt sværere at finde (de røde områder), eller helt udenfor markeringerne. Måske du kan være heldig at finde noget ;)

Husk altid at sørge for tilladelse til at færdes i en privat skov!



2.

FIND EN HASSELBUSK ELLER ET EGETRÆ

Find en hasselbusk eller et egetræ, eller et godt område med blandede løvtræer, hvor der ligger godt med nødder i skovbunden.

Det er **vigtigt** at du noterer koordinaterne for området du har udvalgt. Dette kan for eksempel gøres ved brug af GoogleMaps.

3.

INDSAML NØDDER

Indsaml alle de nødder du kan finde, der har bidemærker, huller og åbninger.

Disse kan tages med hjem til senere bestemmelse, eller bestemmes på stedet.



Eg



Hassel

BESTEM HVEM DER HAR GNAVET

4.

Bestem hvilke dyr der har åbnet alle de nødder du har indsamlet.

Hvis du finder en nød der er knækket over på halv, er den med stor sandsynlighed blevet åbnet af en fugl eller et eger. Finder du en nød med et helt rundt hul på 8-10 mm i diameteren, er det højst sandsynligt en mindre gnaver der har været på spil.

Kig efter gnagemærkerne på siden af hullet. Det kan være en fordel at bruge et forstørrelsesglas/lup eller zoom på dit kamera, for at kunne se mærkerne bedre.

Er gnagemærkerne på den ydre kant vinklet ind mod hullet, og den indre kant glat, er det en hasselmus der har været i gang. Er der gnagemærker i både yder- og inderkanten er det en skovmus eller halsbåndmus, og er der kun én kant med gnagemærker er det en rødms.

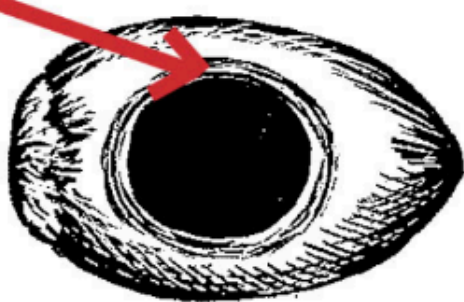
INDLEVÉR DE BESTEMTE NØDDER

5.

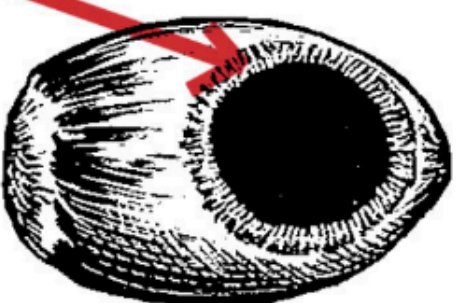
Hvis du har fundet nødder som du mistænker hasselmusen for at have åbnet, eller nødder, hvor du er i tvivl om hvem der har været på spil, så indlever dem på en af vores nøddestationer, til videre behandling. Stationerne kan findes på Naturamas hjemmeside: www.naturama.dk.

Det er **vigtigt** at du pakker nødderne i en pose, beholder, eller kasse der kan lukke tæt, og **husker** at ligge en seddel med koordinaterne fra opsamlingsstedet, for at opnå de bedst mulige resultater.

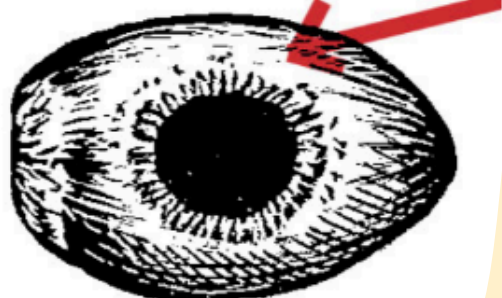
Hasselmus:
Gnagemærker er vinklet ind mod hullet og med en glat indre kant.



Rødms:
Kun gnagemærker på tværs af den indre kant, ingen mærker på overfladen.



Skovmus/halsbåndmus:
Gnagemærker på både overflade, ydre og indre kant.



TAK FOR HJÆLPEN!

SDU

